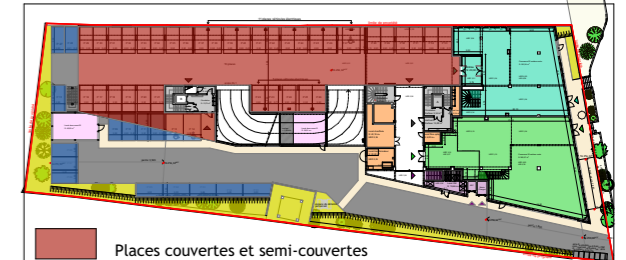




PARKING RDC



- Places couvertes et semi-couvertes
- Places aériennes et semi-aériennes

TABLEAU DE SURFACES en m²

Places de stationnement au RDC (nombre)	53
Local deux roues 01 (m ²)	36,91
Local deux roues 02 (m ²)	42,50
Total locaux deux roues (m²)	79,41

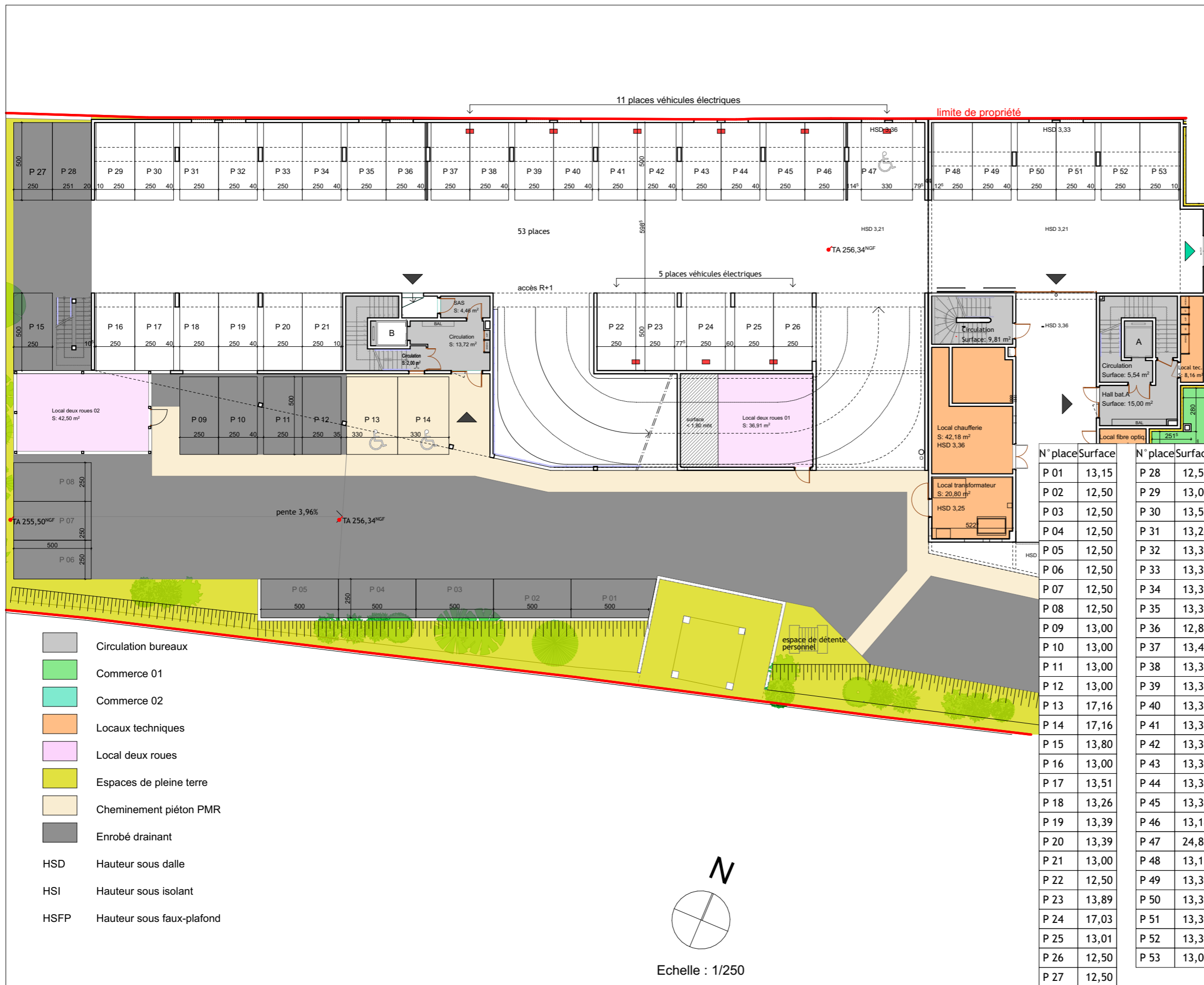
SAS LAND'ART
20 route de Serarges
73420 DRUMETTAZ-CLARAFOND

PLAN DE VENTE

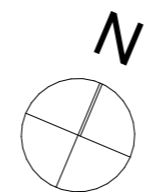
DATE : 14.06.2022

Mis à jour le :

Arch'Ingénierie - 74600 ANNECY



- Circulation bureaux
- Commerce 01
- Commerce 02
- Locaux techniques
- Local deux roues
- Espaces de pleine terre
- Cheminement piéton PMR
- Enrobé drainant
- HSD Hauteur sous dalle
- HSI Hauteur sous isolant
- HSFP Hauteur sous faux-plafond



Echelle : 1/250

Plan de vente : sous réserve des études techniques.
Des modifications sont susceptibles d'être apportées à ce plan en fonction des études techniques et des nécessités techniques de la réalisation de ce programme.
Les indications portées sur ce plan, cotes, surfaces ainsi que la position des éléments techniques sont indicatives.
Les retombées, poutres, faux-plafonds, radiateurs ne sont pas systématiquement représentés. Les indications des équipements et plantations ne sont pas contractuelles.





PARKING R+1

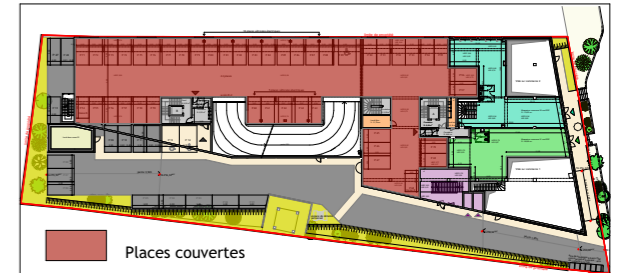


TABLEAU DE SURFACES en m²

Places de stationnement au R+1 (nombre)	44
---	----

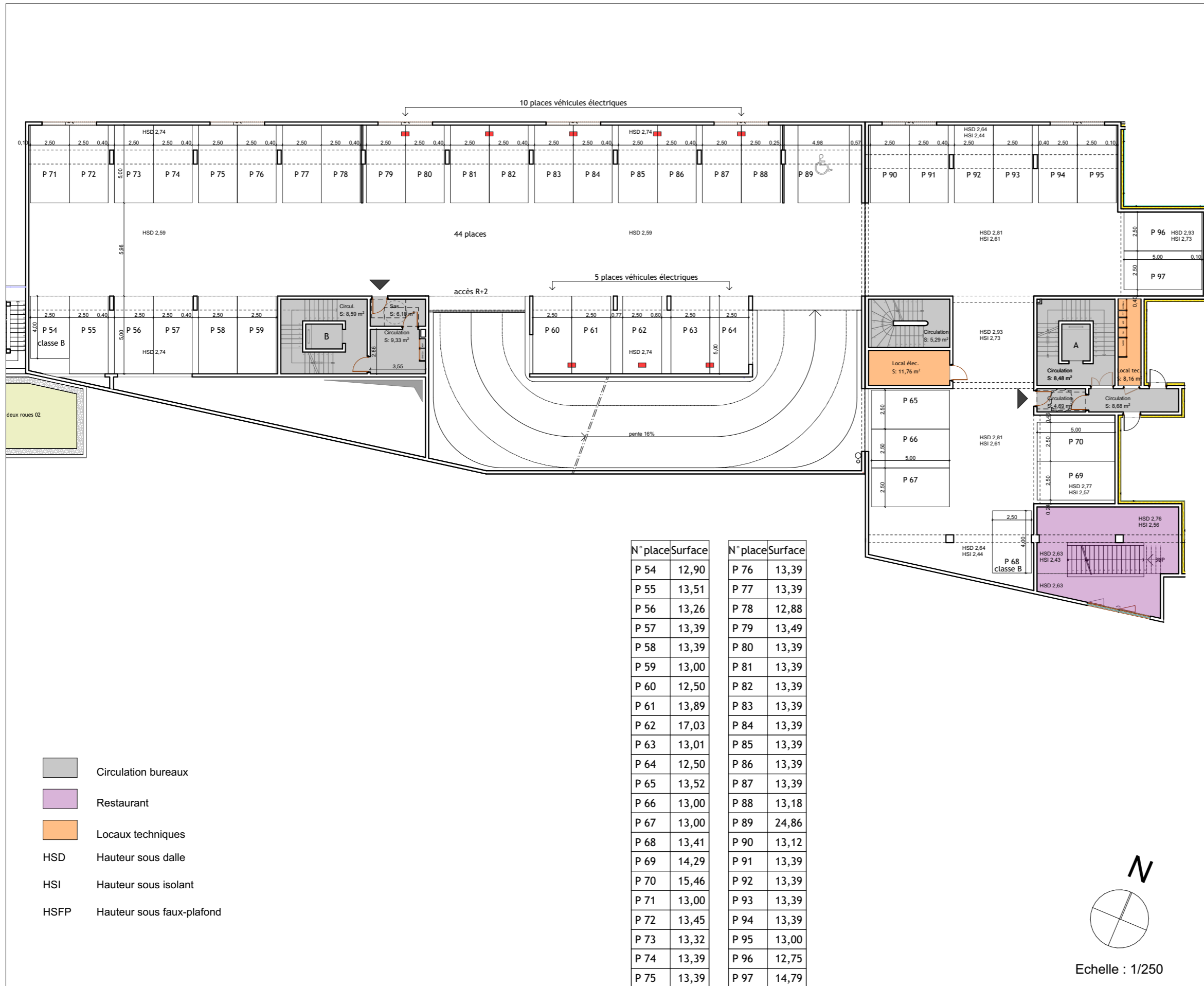
SAS LAND'ART
20 route de Serarges
73420 DRUMETTAZ-CLARAFOND

PLAN DE VENTE

DATE : 14.06.2022

Mis à jour le :

Arch'Ingénierie - 74600 ANNECY



- Circulation bureaux
- Restaurant
- Locaux techniques
- HSD Hauteur sous dalle
- HSI Hauteur sous isolant
- HSFP Hauteur sous faux-plafond

Plan de vente : sous réserve des études techniques.
Des modifications sont susceptibles d'être apportées à ce plan en fonction des études techniques et des nécessités techniques de la réalisation de ce programme.
Les indications portées sur ce plan, cotes, surfaces ainsi que la position des éléments techniques sont indicatives.
Les retombées, poutres, faux-plafonds, radiateurs ne sont pas systématiquement représentés. Les indications des équipements et plantations ne sont pas contractuelles.



PARKING R+2

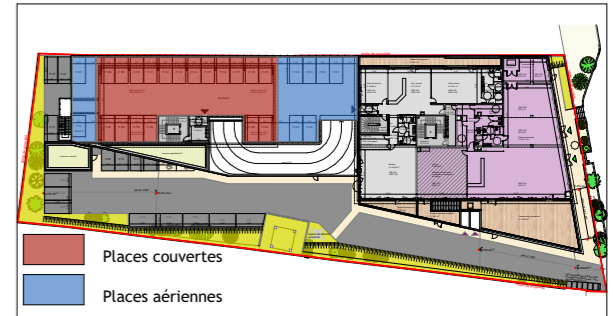


TABLEAU DE SURFACES en m²

Places de stationnement au R+2 (nombre)	26
---	----

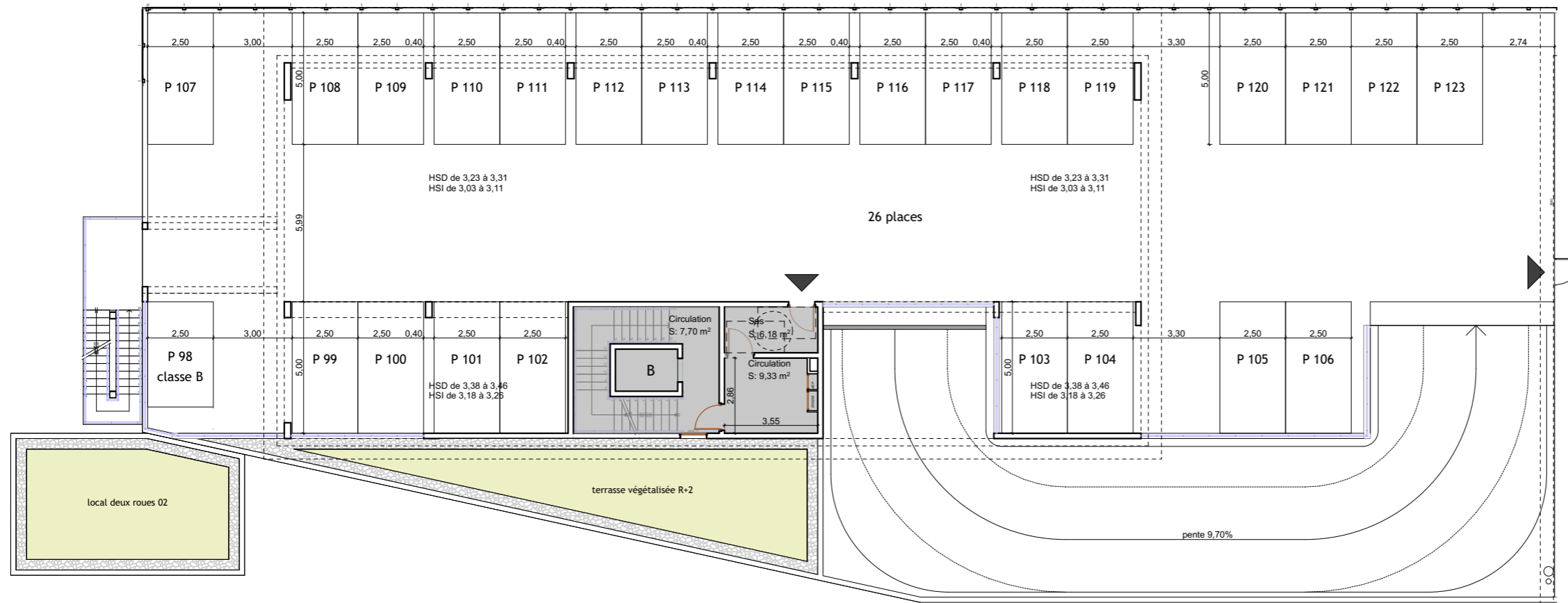
SAS LAND'ART
20 route de Serarges
73420 DRUMETTAZ-CLARAFOND

PLAN DE VENTE

DATE : 14.06.2022

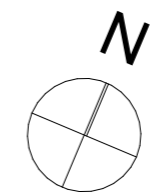
Mis à jour le :

Arch'Ingénierie - 74600 ANNECY



N°place	Surface	N°place	Surface
P 98	12,40	P 111	13,42
P 99	13,75	P 112	13,43
P 100	13,42	P 113	13,42
P 101	13,42	P 114	13,43
P 102	13,00	P 115	13,43
P 103	13,00	P 116	13,42
P 104	13,82	P 117	13,43
P 105	12,50	P 118	13,42
P 106	12,50	P 119	13,65
P 107	12,50	P 120	12,50
P 108	13,65	P 121	12,50
P 109	13,42	P 122	12,50
P 110	13,43	P 123	12,50

- Plateau de bureaux
- Circulation bureaux
- Terrasses végétalisées projet
- HSD Hauteur sous dalle
- HSI Hauteur sous isolant
- HSFP Hauteur sous faux-plafond



Echelle : 1/200

Plan de vente : sous réserve des études techniques.
Des modifications sont susceptibles d'être apportées à ce plan en fonction des études techniques et des nécessités techniques de la réalisation de ce programme.
Les indications portées sur ce plan, cotes, surfaces ainsi que la position des éléments techniques sont indicatives.
Les retombées, poutres, faux-plafonds, radiateurs ne sont pas systématiquement représentés. Les indications des équipements et plantations ne sont pas contractuelles.