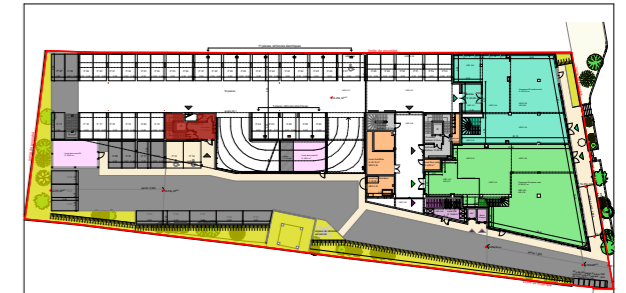




**MONTEE B NIVEAU RDC**



**TABLEAU DE SURFACES en m<sup>2</sup>**

Circulation	20,18
-------------	-------

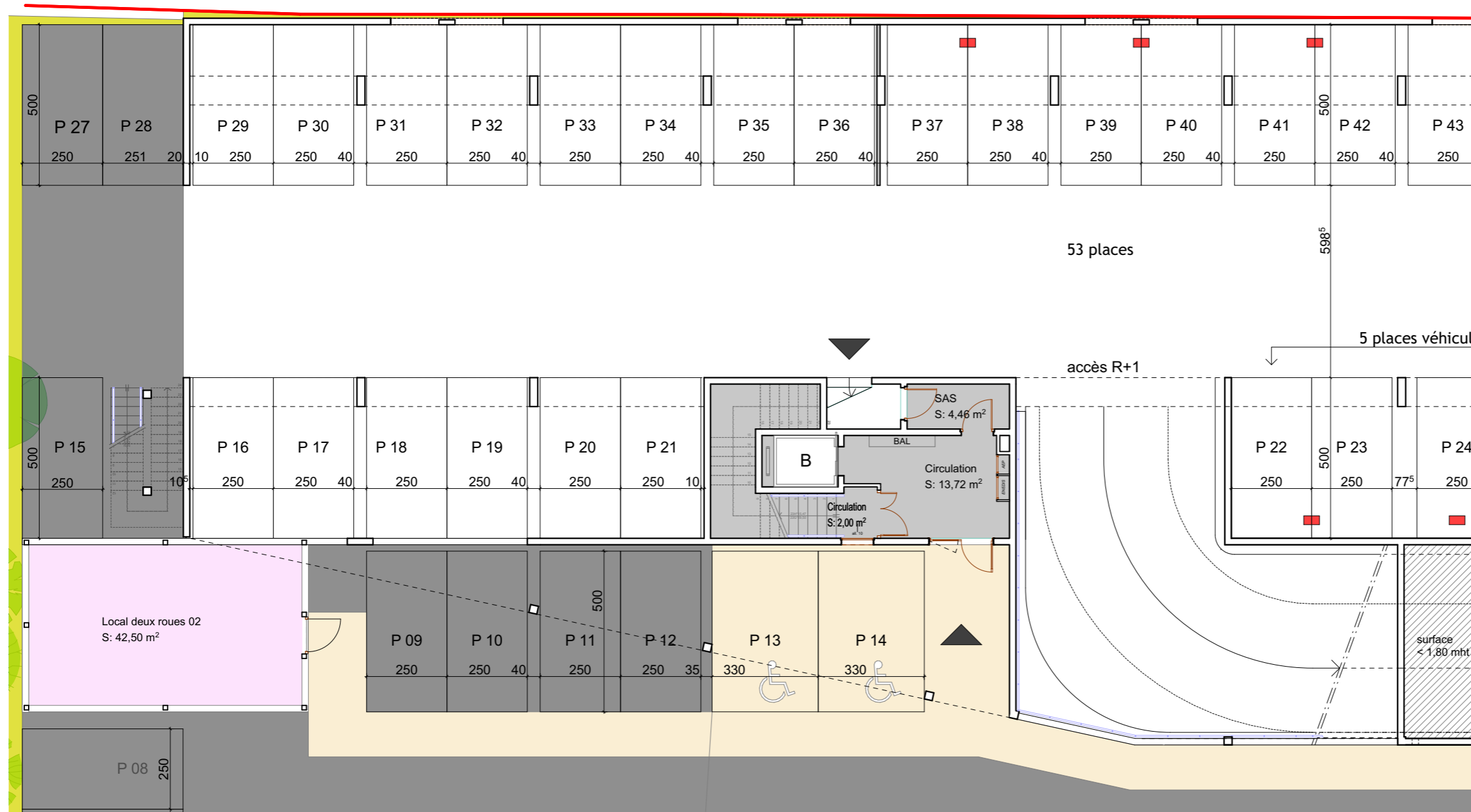
SAS LAND'ART  
20 route de Serarges  
73420 DRUMETTAZ-CLARAFOND

**PLAN DE VENTE**

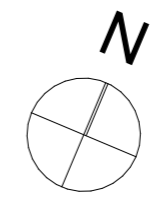
DATE : 14.06.2022

Mis à jour le :

Arch'Ingénierie - 74600 ANNECY



- Circulation bureaux
- HSD Hauteur sous dalle
- HSI Hauteur sous isolant
- HSFP Hauteur sous faux-plafond

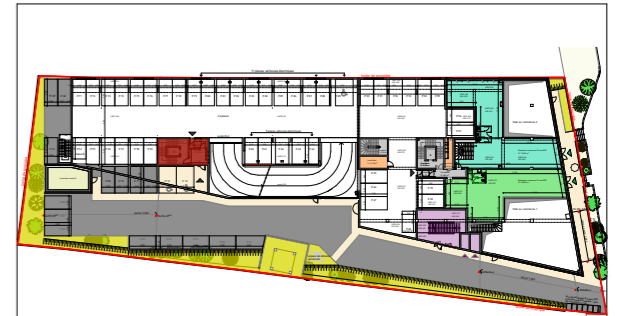


Ech. 1/150

Plan de vente : sous réserve des études techniques.  
Des modifications sont susceptibles d'être apportées à ce plan en fonction des études techniques et des nécessités techniques de la réalisation de ce programme.  
Les indications portées sur ce plan, cotes, surfaces ainsi que la position des éléments techniques sont indicatives.  
Les retombées, poutres, faux-plafonds, radiateurs ne sont pas systématiquement représentés. Les indications des équipements et plantations ne sont pas contractuelles.



**MONTEE B NIVEAU R+1**



**TABLEAU DE SURFACES en m<sup>2</sup>**

Circulation	24,10
-------------	-------

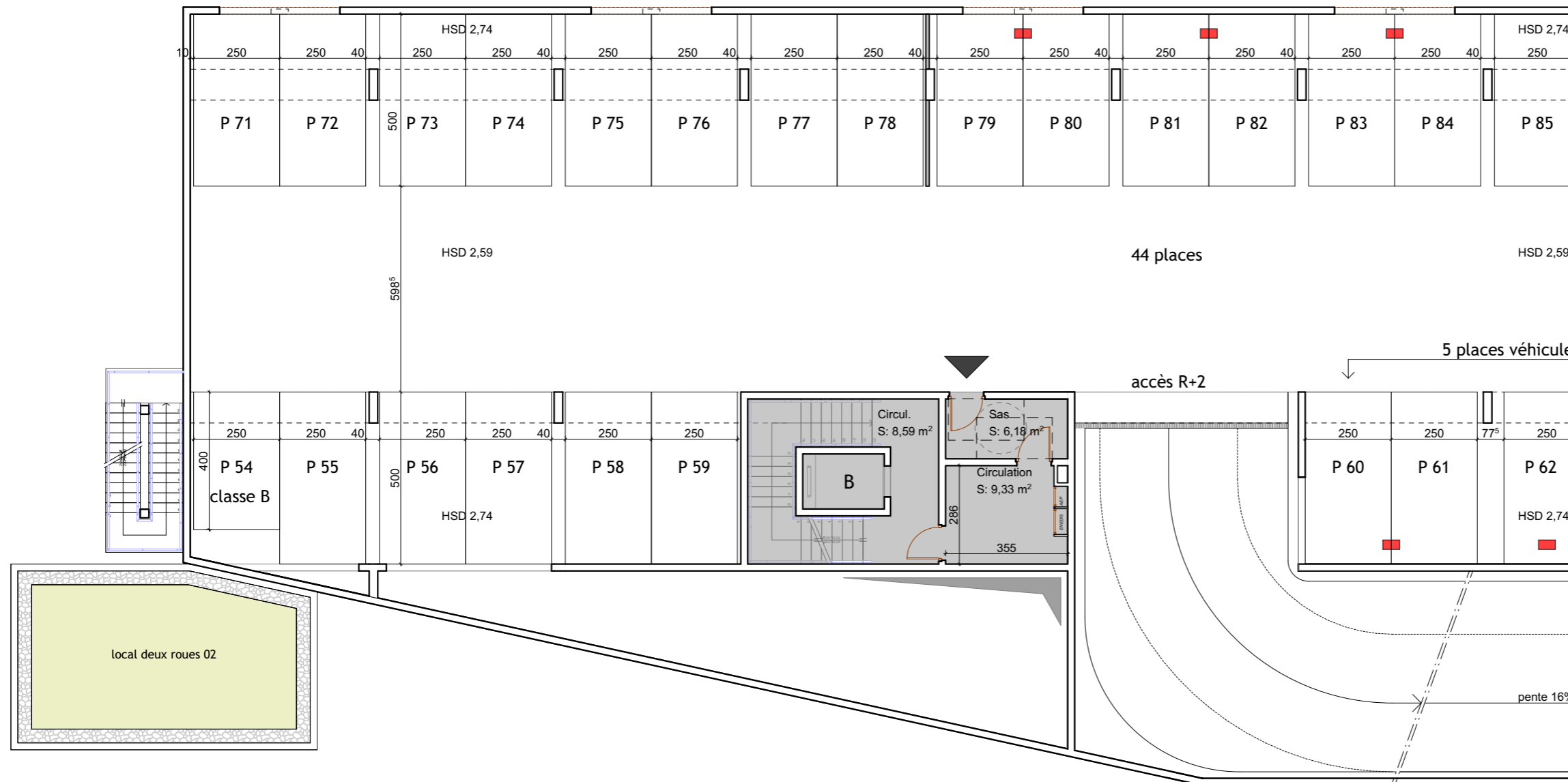
SAS LAND'ART  
20 route de Serarges  
73420 DRUMETTAZ-CLARAFOND

**PLAN DE VENTE**

DATE : 14.06.2022

Mis à jour le :

Arch'Ingénierie - 74600 ANNECY

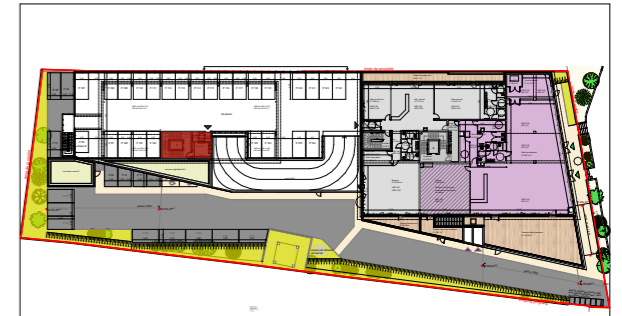


- Circulation bureaux
- HSD Hauteur sous dalle
- HSI Hauteur sous isolant
- HSFP Hauteur sous faux-plafond

Plan de vente : sous réserve des études techniques.  
Des modifications sont susceptibles d'être apportées à ce plan en fonction des études techniques et des nécessités techniques de la réalisation de ce programme.  
Les indications portées sur ce plan, cotes, surfaces ainsi que la position des éléments techniques sont indicatives.  
Les retombées, poutres, faux-plafonds, radiateurs ne sont pas systématiquement représentés. Les indications des équipements et plantations ne sont pas contractuelles.



**MONTEE B NIVEAU R+2**



**TABLEAU DE SURFACES en m<sup>2</sup>**

Circulation	23,21
-------------	-------

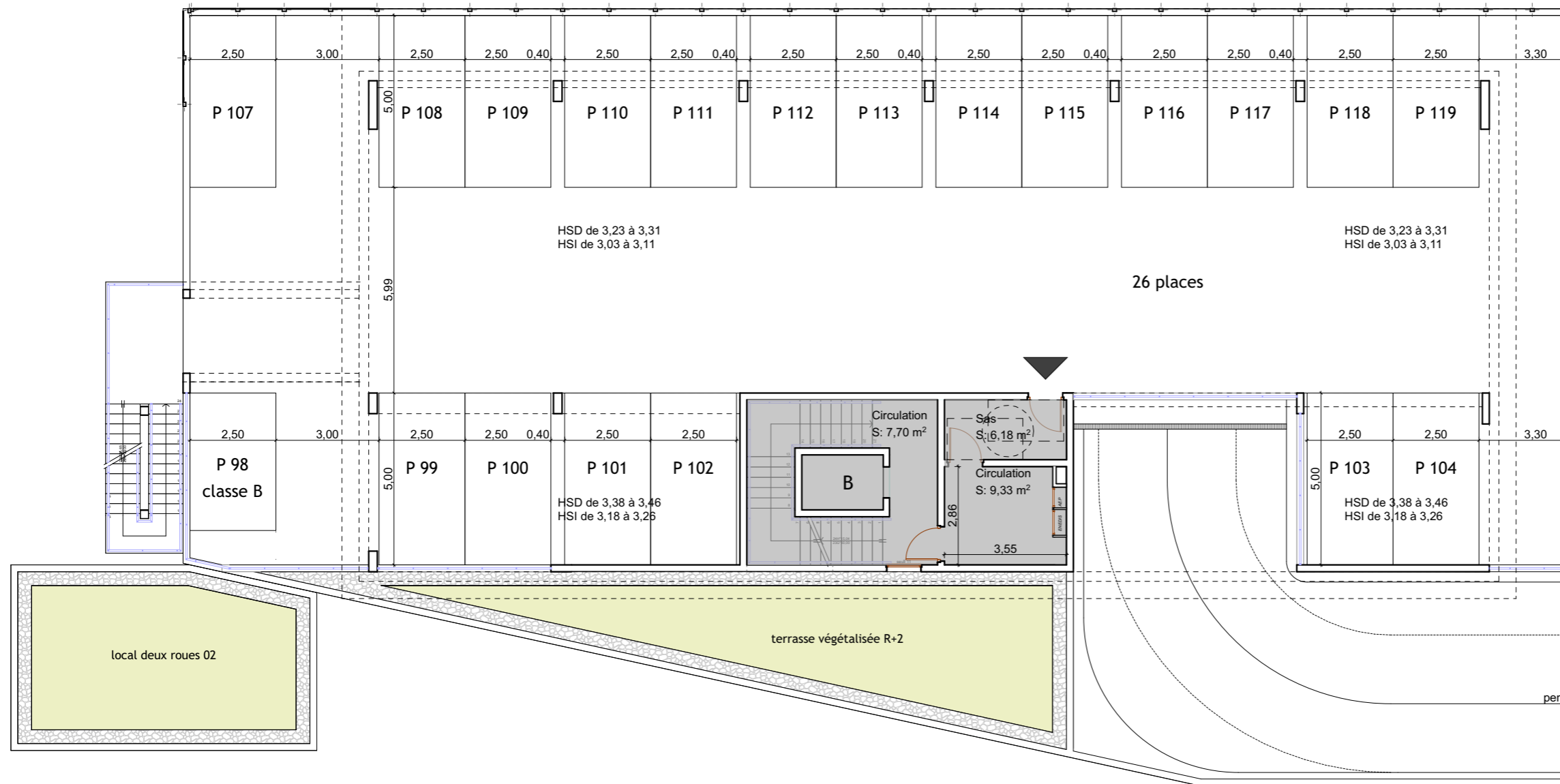
SAS LAND'ART  
20 route de Serarges  
73420 DRUMETTAZ-CLARAFOND

**PLAN DE VENTE**

DATE : 14.06.2022

Mis à jour le :

Arch'Ingénierie - 74600 ANNECY



- Circulation bureaux
- HSD Hauteur sous dalle
- HSI Hauteur sous isolant
- HSFP Hauteur sous faux-plafond

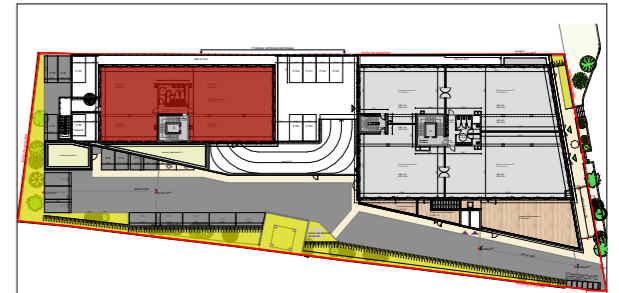
Plan de vente : sous réserve des études techniques.  
Des modifications sont susceptibles d'être apportées à ce plan en fonction des études techniques et des nécessités techniques de la réalisation de ce programme.  
Les indications portées sur ce plan, cotes, surfaces ainsi que la position des éléments techniques sont indicatives.  
Les retombées, poutres, faux-plafonds, radiateurs ne sont pas systématiquement représentés. Les indications des équipements et plantations ne sont pas contractuelles.



Avenue des Landiers  
73000 CHAMBERY



**MONTEE B NIVEAU R+3**



**TABLEAU DE SURFACES en m<sup>2</sup>**

Plateau de bureaux B	379,59
Circulation	8,23
Sanitaires	16,34
<b>Total</b>	<b>404,16</b>
Partie commune	7,75

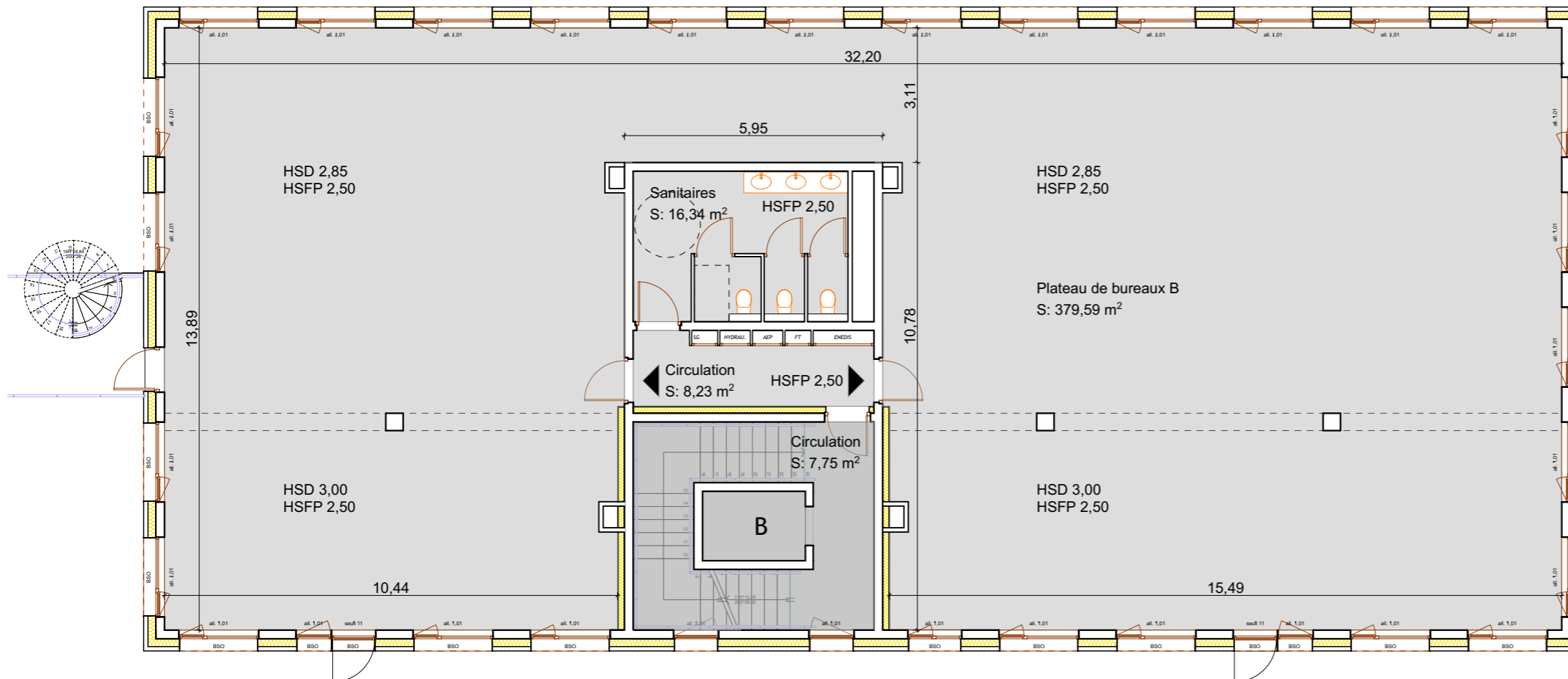
SAS LAND'ART  
20 route de Serarges  
73420 DRUMETTAZ-CLARAFOND

**PLAN DE VENTE**

DATE : 14.06.2022

Mis à jour le :

Arch'Ingénierie - 74600 ANNECY



- Plateau de bureaux
- Circulation bureaux
- HSD Hauteur sous dalle
- HSI Hauteur sous isolant
- HSFP Hauteur sous faux-plafond



Ech. 1/125

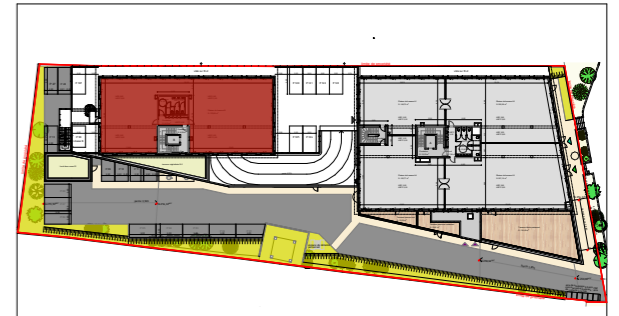
Plan de vente : sous réserve des études techniques.  
Des modifications sont susceptibles d'être apportées à ce plan en fonction des études techniques et des nécessités techniques de la réalisation de ce programme.  
Les indications portées sur ce plan, cotes, surfaces ainsi que la position des éléments techniques sont indicatives.  
Les retombées, poutres, faux-plafonds, radiateurs ne sont pas systématiquement représentés. Les indications des équipements et plantations ne sont pas contractuelles.







**MONTEE B NIVEAU R+4**



**TABLEAU DE SURFACES en m<sup>2</sup>**

Plateau de bureaux B	379,59
Circulation	8,23
Sanitaires	16,34
<b>Total</b>	<b>404,16</b>
Partie commune	8,63

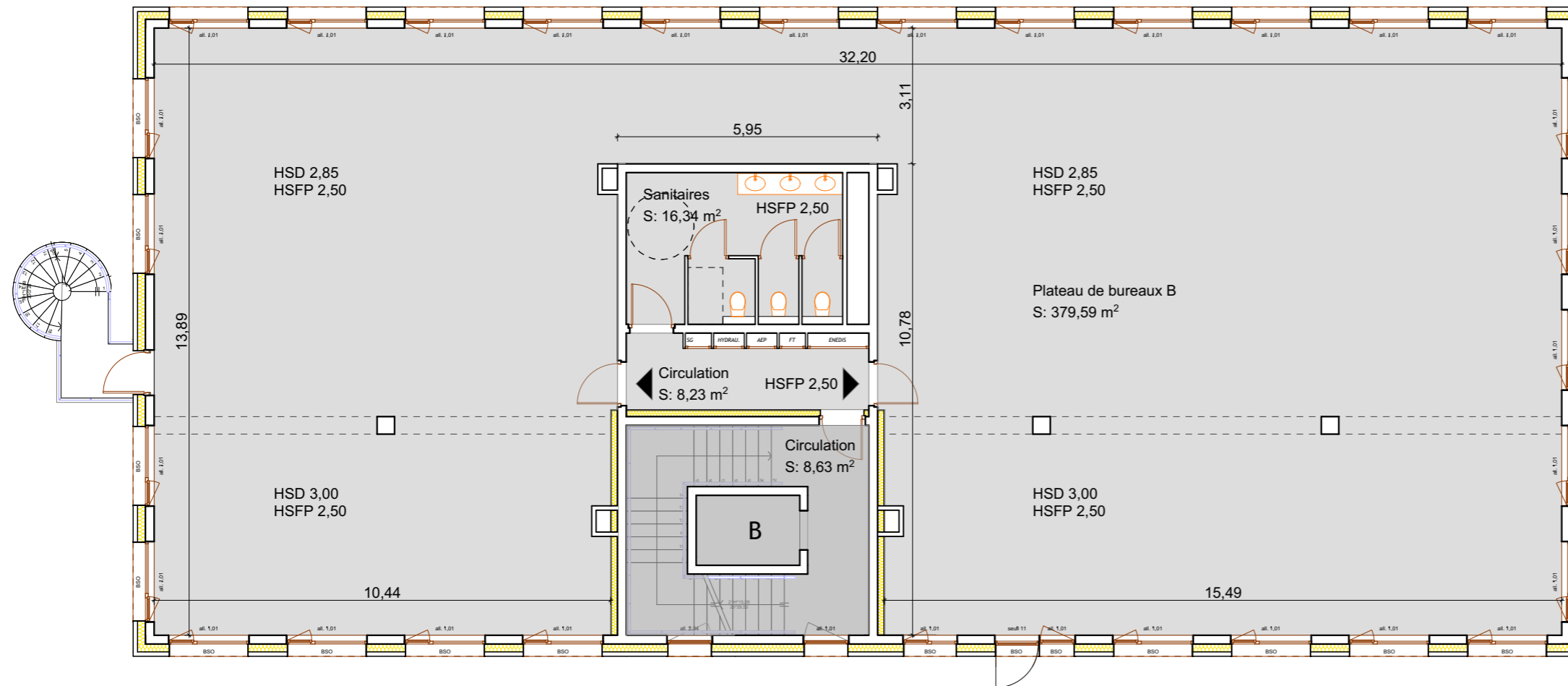
SAS LAND'ART  
20 route de Serarges  
73420 DRUMETTAZ-CLARAFOND

**PLAN DE VENTE**

DATE : 14.06.2022

Mis à jour le :

Arch'Ingénierie - 74600 ANNECY



- Plateau de bureaux
- Circulation bureaux
- HSD Hauteur sous dalle
- HSI Hauteur sous isolant
- HSFP Hauteur sous faux-plafond

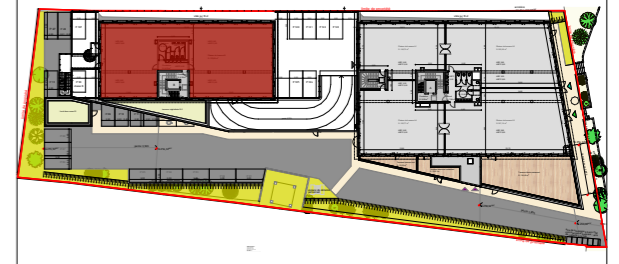


Ech. 1/125

Plan de vente : sous réserve des études techniques.  
Des modifications sont susceptibles d'être apportées à ce plan en fonction des études techniques et des nécessités techniques de la réalisation de ce programme.  
Les indications portées sur ce plan, cotes, surfaces ainsi que la position des éléments techniques sont indicatives.  
Les retombées, poutres, faux-plafonds, radiateurs ne sont pas systématiquement représentés. Les indications des équipements et plantations ne sont pas contractuelles.



**MONTEE B NIVEAU R+5**



**TABLEAU DE SURFACES en m<sup>2</sup>**

Plateau de bureaux B	379,59
Circulation	8,23
Sanitaires	16,34
<b>Total</b>	<b>404,16</b>
Partie commune	8,39

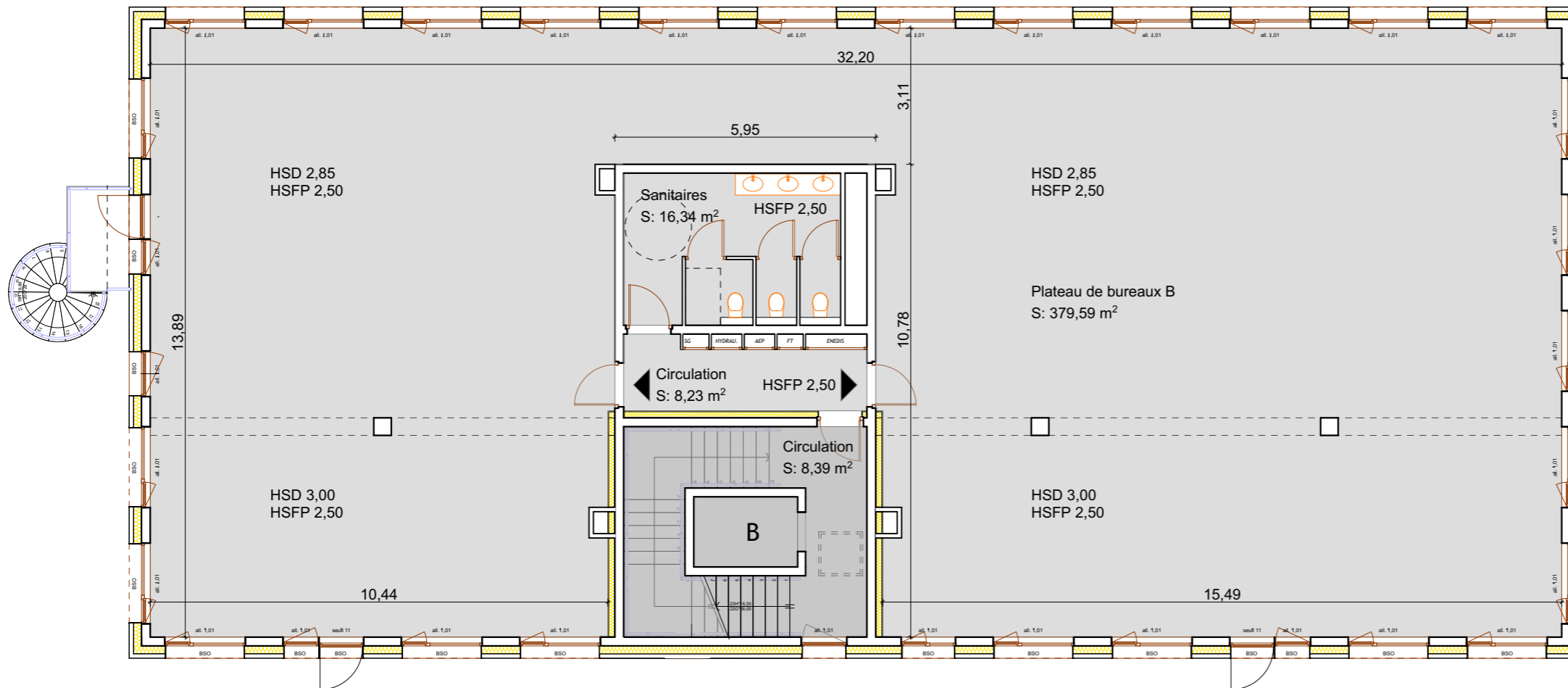
SAS LAND'ART  
20 route de Serarges  
73420 DRUMETTAZ-CLARAFOND

**PLAN DE VENTE**

DATE : 14.06.2022

Mis à jour le :

Arch'Ingénierie - 74600 ANNECY



- Plateau de bureaux
- Circulation bureaux
- HSD Hauteur sous dalle
- HSI Hauteur sous isolant
- HSFP Hauteur sous faux-plafond



Ech. 1/125

Plan de vente : sous réserve des études techniques.  
Des modifications sont susceptibles d'être apportées à ce plan en fonction des études techniques et des nécessités techniques de la réalisation de ce programme.  
Les indications portées sur ce plan, cotes, surfaces ainsi que la position des éléments techniques sont indicatives.  
Les retombées, poutres, faux-plafonds, radiateurs ne sont pas systématiquement représentés. Les indications des équipements et plantations ne sont pas contractuelles.